

Schemat uziomu zbiornika na MOP II



Rzeczpospolita Polska

Investor:



Skarb Państwa - Generalny Dyrektor Dróg Krajowych i Autostrad - działający przez Generalną Dyrekcję Dróg Krajowych i Autostrad Oddział w Rzeszowie 35-959 Rzeszów ul. Legionów 20

Wykonawca: Konsorcjum Spółek:



Mostostal Warszawa S.A. 02-673 Warszawa ul. Konstruktorska 12A



Acciona Construcción S.A. Avda. de Europa 18 Parque Empresarial la Moraleja 28108 Alcobendas, Madryt, Hiszpania

Projektant:



Promost Consulting Sp. z o.o Sp. K ul. Jana Niemierskiego 4 35-307 Rzeszów

Projektant:



Biuro Projektów Budownictwa Komunalnego Sp. z o.o. ul. PCK 2 35-060 Rzeszów

Zadanie inwestycyjne:

Zaprojektowanie i budowa drogi ekspresowej S19 na odcinku od węzła „Nisko Południe” (bez węzła) do węzła „Sokołów Małopolski Północ” (z węzłem) z podziałem na trzy zadania w zakresie:

Zadanie „A” od węzła „Nisko Południe” (bez węzła) do węzła „Podgórze” (bez węzła) o długości około 11,5 km

Nazwa zamierzenia budowlanego:

Budowa drogi ekspresowej S-19 Nisko - Sokołów Małopolski na odcinku od węzła „Nisko Południe” (bez węzła) do węzła „Podgórze” (bez węzła) od km 419+150,00 do km 430+300,00 wraz z niezbędną infrastrukturą techniczną, budowlami i urządzeniami budowlanymi

Nazwa części opracowania:

PROJEKT WYKONAWCZY

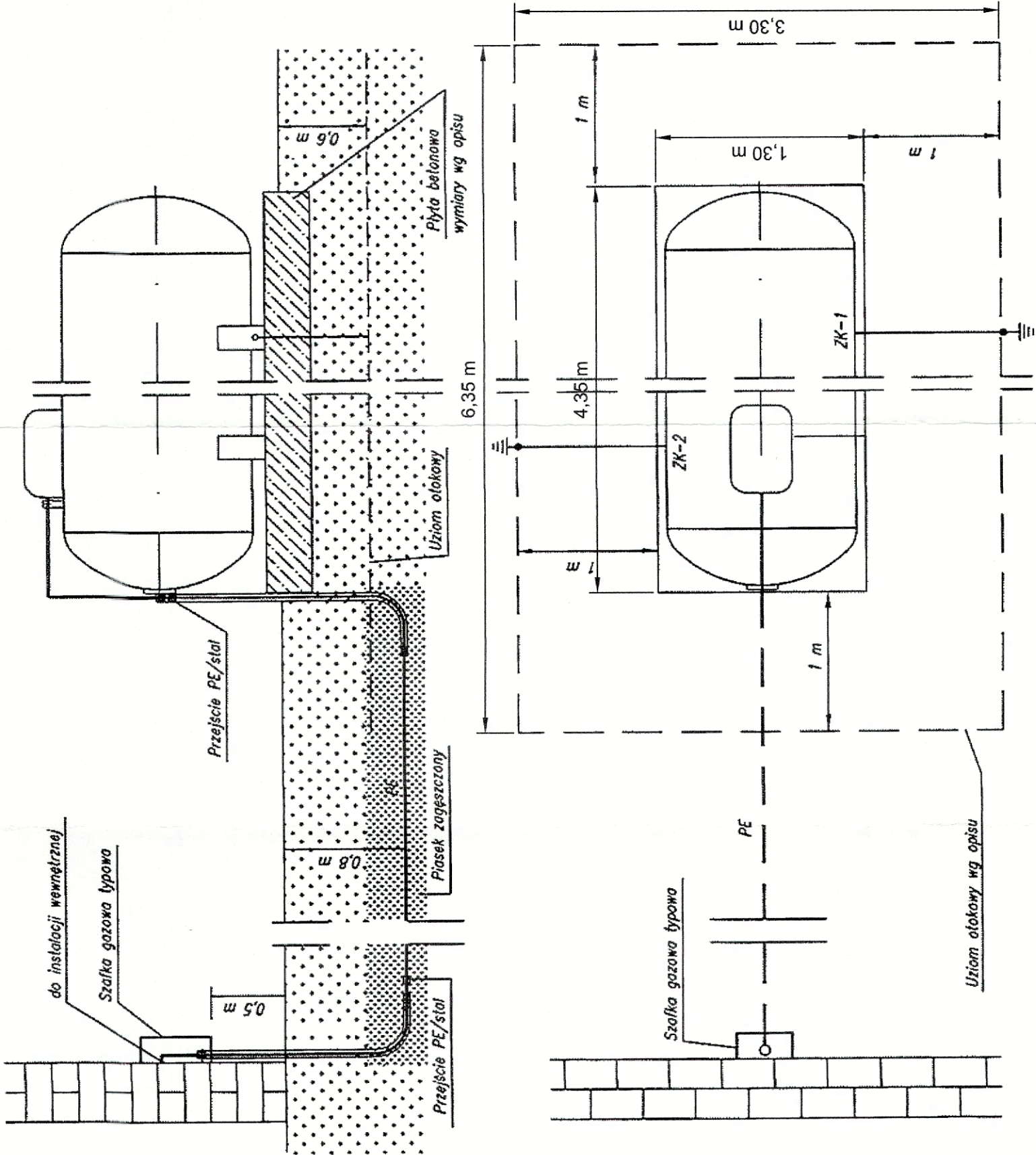
Numer tomu i nazwa opracowania:

2.3.5 Budowa instalacji zbiornikowej na gaz płynny

Tytuł rysunku:

Schemat uziomu zbiornika na MOP II

Funkcja:	Imię i Nazwisko:	Branża/nr uprawnień:	Podpis:
Projektant:	mgr inż. Iwona Rabczak	Instalacyjna w zakresie sieci, instalacji i urządzeń elektrycznych i elektroenergetycznych i kanalizacyjnych- RDKW/006/PODS/08	
Opracowująca:	mgr inż. Izabela Rajchel		
Sprawdzający:	mgr inż. Dariusz Paściak	Instalacyjna w zakresie sieci, instalacji i urządzeń elektrycznych, wentylacyjnych gazowych, wodociągowych i kanalizacyjnych- RDKW/131/PODS/06	
Nr umowy: 08/ID-559/2019 z dnia 26-04-2019r.	Skala: -	Data: maj 2020	Nr rysunku: 6.0



Uwaga: Zacisk do autocysterny oznaczyć symbolem

Lp.	Nazwa części	Ilość	Material
5	Zacisk do autocysterny	1	FeZn 30x3
4	Podkładka 10,5 ocynk.	1	stal
3	Podkładka sprężynowa	1	stal spręż.
2	Śruba M10x20	1	IH18N9T
1	Tulejka Ø28/M10x20	1	IH18N9T

- UWAGI:
- Wymiary płyty betonowej wg opisu
 - Przy złączu ZK-1 zamontować zacisk do autocysterny wg. rys. szczegółowego
 - Złącze kontrolne typowe M-10